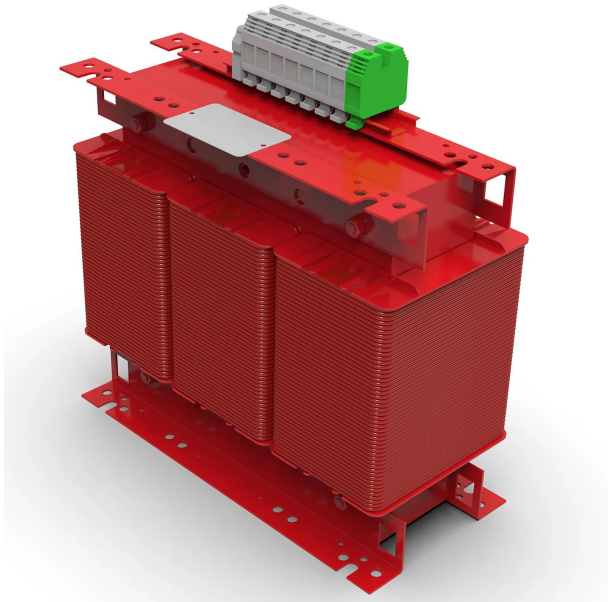


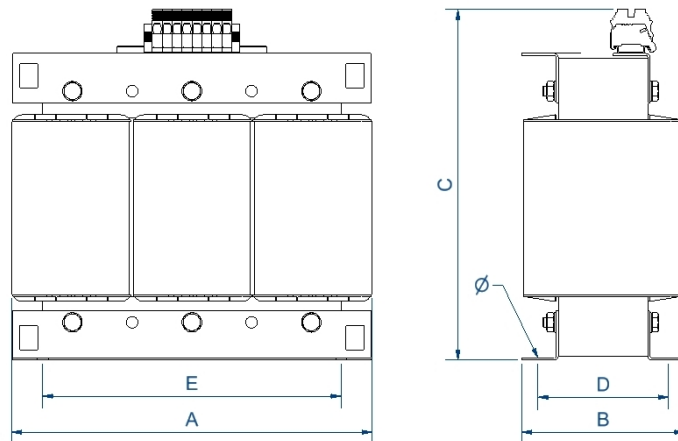
Autotransformateurs triphasés pour onduleurs solaires de type sec et finition en vernis anti-flash pour une protection, une isolation et une réduction du bruit et des vibrations maximales.

Caractéristiques techniques

| | |
|--------------------------|-------------------------|
| Puissance | 1 kVA |
| Entrée | 800 V |
| Sortie | 400 V |
| Fréquence | 50/60 Hz |
| Groupe de connexion | YN0 |
| Degré de protection | IP-00 |
| Réfrigération | AN |
| Température ambiante | 45 °C |
| Augmentation température | Classe F - 155 °C |
| Isolation | Classe H - 180 °C |
| Bobinage | Classe HC - 200 °C |
| Rendement (%) | |
| Niveau de bruit (dB) | <45 |
| Tension d'essai | 3 kV (1 min, 50 Hz) |
| Normes | IEC/EN/UNE-EN 61558, CE |
| Poids | 5,9 kg |

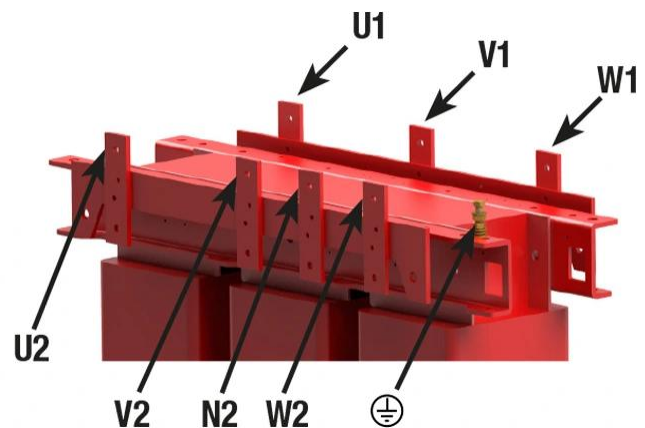
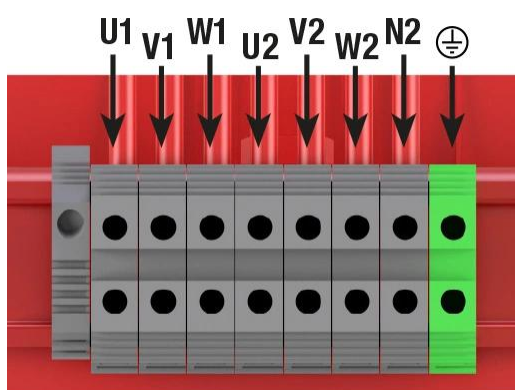


Dimensions



Dimensions (AxBxCxDxE): 150x94x178x66x125 mm 6Ø

Connexion électrique



Autotransformateurs triphasés pour onduleurs solaires de type sec et finition en vernis anti-flash pour une protection, une isolation et une réduction du bruit et des vibrations maximales.

Avantages

Autotransformateur de type sec.

Tous les autotransformateurs sont tropicalisés avec un vernis anti-flash :

- Protection contre les environnements corrosifs.
- Meilleure isolation électrique.
- Pouvoir de compactage élevé.
- Réduction du niveau sonore.
- Durée de vie utile plus longue du produit.

Classe de sécurité I

Comprend des boulons de levage à partir de 50 kVA.

Sur mesure si les spécifications standard ne sont pas celles requises.

Applications

- Ces dispositifs sont utilisés pour réduire la tension de sortie des onduleurs de 800V à 400V. Par conséquent, atteindre la tension de travail requise par le client.
- Si vous avez besoin d'autres tensions de travail, elles peuvent être fabriquées sur demande.

Accessoires

Accessoires disponibles :

- Classe II.
- Roues
- Sondes PT100, PTC ou Bimétallique.
- Peinture C5.
- Plusieurs RAL.
- Panneau de température électrique.
- Système anti-condensation.
- IP jusqu'à IP-65.

Téléchargement
