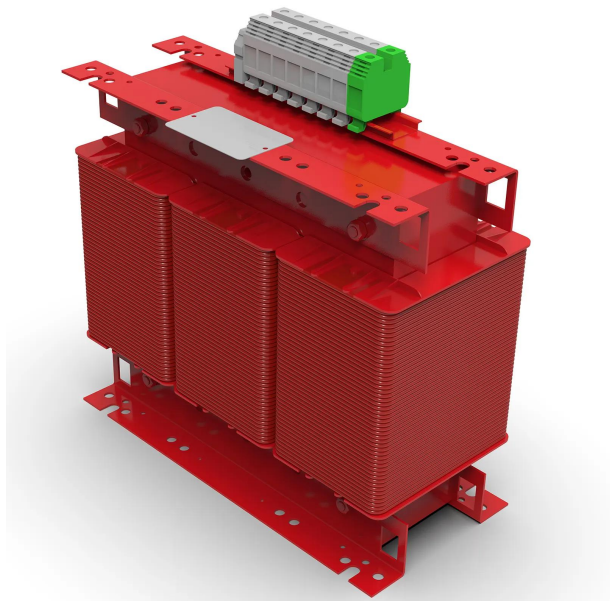


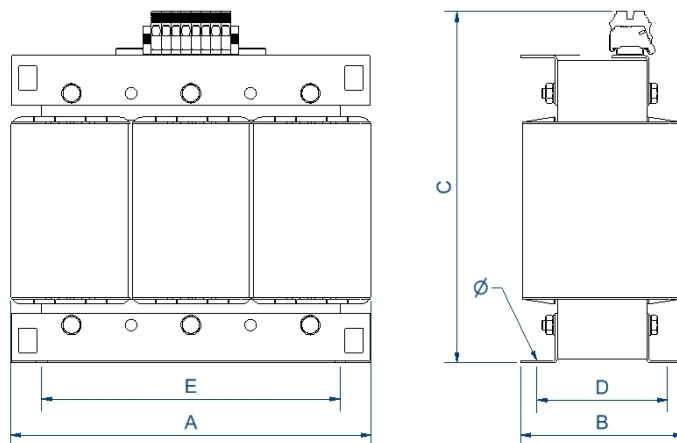
Autotransformateurs triphasés pour onduleurs solaires de type sec et finition en vernis anti-flash pour une protection, une isolation et une réduction du bruit et des vibrations maximales.



## Caractéristiques techniques

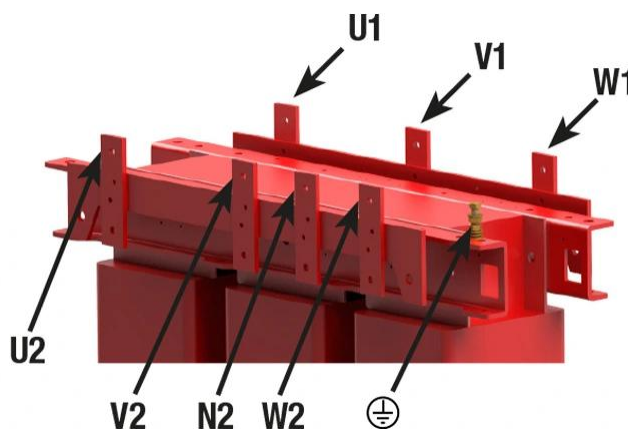
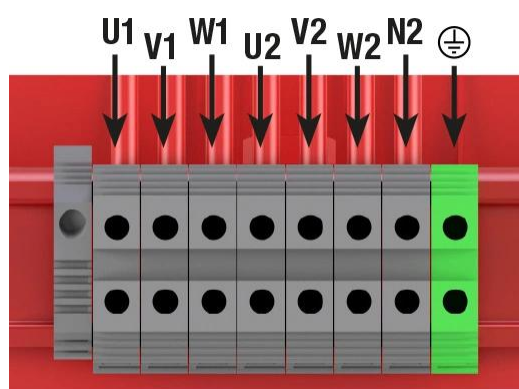
Puissance	10 kVA
Entrée	800 V
Sortie	400 V
Fréquence	50/60 Hz
Groupe de connexion	YN0
Degré de protection	IP-00
Réfrigération	AN
Température ambiante	45 °C
Augmentation température	Classe F - 155 °C
Isolation	Classe H - 180 °C
Bobinage	Classe HC - 200 °C
Rendement (%)	95,7
Niveau de bruit (dB)	<45
Tension d'essai	3 kV (1 min, 50 Hz)
Normes	IEC/EN/UNE-EN 61558, CE
Poids	40,4 kg

## Dimensions



Dimensions (AxBxCxDxE): 300x164x303x155x250 mm 9Ø

## Connexion électrique



Autotransformateurs triphasés pour onduleurs solaires de type sec et finition en vernis anti-flash pour une protection, une isolation et une réduction du bruit et des vibrations maximales.

## Avantages

---

Autotransformateur de type sec.

Tous les autotransformateurs sont tropicalisés avec un vernis anti-flash :

- Protection contre les environnements corrosifs.
- Meilleure isolation électrique.
- Pouvoir de compactage élevé.
- Réduction du niveau sonore.
- Durée de vie utile plus longue du produit.

Classe de sécurité I

Comprend des boulons de levage à partir de 50 kVA.

Sur mesure si les spécifications standard ne sont pas celles requises.

## Applications

---

- Ces dispositifs sont utilisés pour réduire la tension de sortie des onduleurs de 800V à 400V. Par conséquent, atteindre la tension de travail requise par le client.
- Si vous avez besoin d'autres tensions de travail, elles peuvent être fabriquées sur demande.

## Accessoires

---

Accessoires disponibles :

- Classe II.
- Roues
- Sondes PT100, PTC ou Bimétallique.
- Peinture C5.
- Plusieurs RAL.
- Panneau de température électrique.
- Système anti-condensation.
- IP jusqu'à IP-65.

## Téléchargement

---