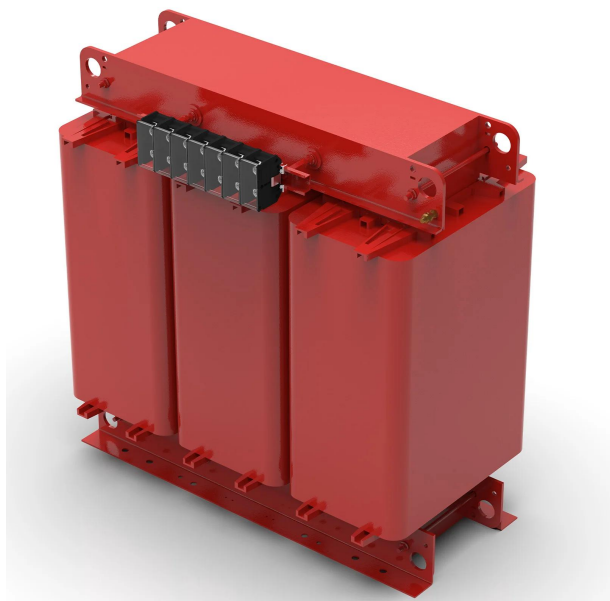


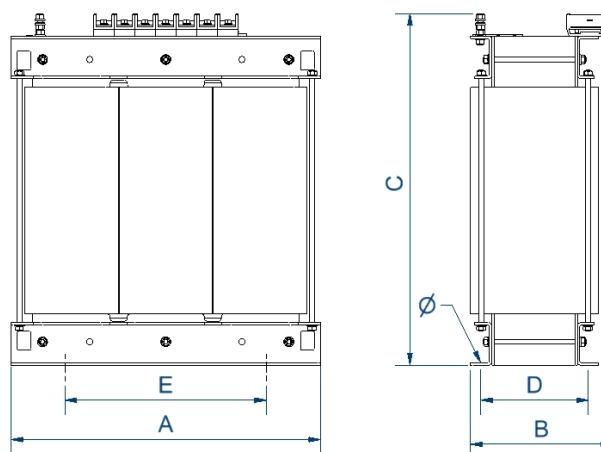
Autotransformateurs triphasés pour onduleurs solaires de type sec et finition en vernis anti-flash pour une protection, une isolation et une réduction du bruit et des vibrations maximales.



### Caractéristiques techniques

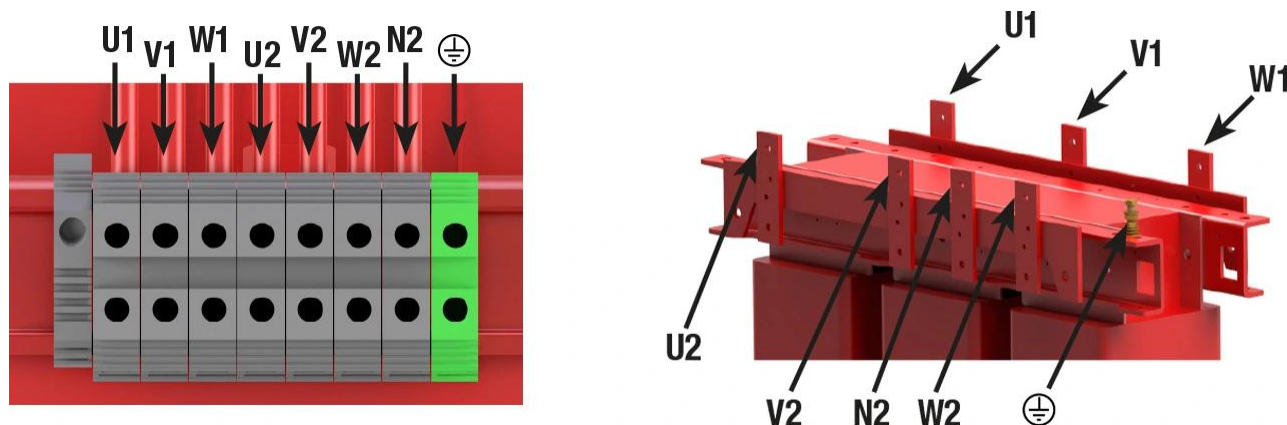
|                          |                         |
|--------------------------|-------------------------|
| Puissance                | 100 kVA                 |
| Entrée                   | 800 V                   |
| Sortie                   | 400 V                   |
| Fréquence                | 50/60 Hz                |
| Groupe de connexion      | YN0                     |
| Degré de protection      | IP-00                   |
| Réfrigération            | AN                      |
| Température ambiante     | 45 °C                   |
| Augmentation température | Classe H - 180 °C       |
| Isolation                | Classe H - 180 °C       |
| Bobinage                 | Classe HC - 200 °C      |
| Rendement (%)            | 95                      |
| Niveau de bruit (dB)     | <55                     |
| Tension d'essai          | 3 kV (1 min, 50 Hz)     |
| Normes                   | IEC/EN/UNE-EN 60076, CE |
| Poids                    | 233 kg                  |

### Dimensions



Dimensions (AxBxCxDxE): 670x300x615x190x426 mm 13Ø

### Connexion électrique



Autotransformateurs triphasés pour onduleurs solaires de type sec et finition en vernis anti-flash pour une protection, une isolation et une réduction du bruit et des vibrations maximales.

## Avantages

---

Autotransformateur de type sec.

Tous les autotransformateurs sont tropicalisés avec un vernis anti-flash :

- Protection contre les environnements corrosifs.
- Meilleure isolement électrique.
- Pouvoir de compactage élevé.
- Réduction du niveau sonore.
- Durée de vie utile plus longue du produit.

Classe de sécurité I

Comprend des boulons de levage à partir de 50 kVA.

Sur mesure si les spécifications standard ne sont pas celles requises.

## Applications

---

- Ces dispositifs sont utilisés pour réduire la tension de sortie des onduleurs de 800V à 400V. Par conséquent, atteindre la tension de travail requise par le client.
- Si vous avez besoin d'autres tensions de travail, elles peuvent être fabriquées sur demande.

## Accessoires

---

Accessoires disponibles :

- Classe II.
- Roues
- Sondes PT100, PTC ou Bimétallique.
- Peinture C5.
- Plusieurs RAL.
- Panneau de température électrique.
- Système anti-condensation.
- IP jusqu'à IP-65.

## Téléchargement

---