

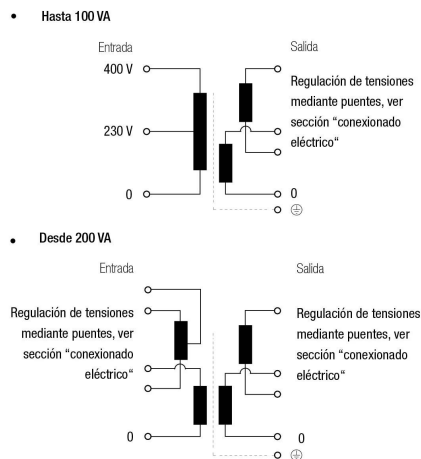
Transformadores de seguridad encapsulados en resina monofásicos tipo seco, IP20 con protección para evitar los contactos directos a las partes eléctricas.



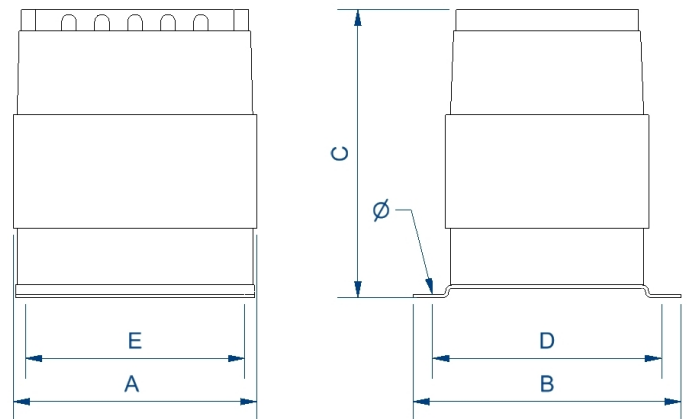
Características técnicas

Potencia	200 VA
Tensión de entrada	230/400/460 V
Tensión de salida	12/24 V
Frecuencia	50/60 Hz
Grado de protección	IP-20
Refrigeración	AN
Temperatura ambiente	45 °C
Incremento de temperatura	Clase B - 130 °C
Aislantes	Clase H - 180 °C
Bobinado	Clase HC - 200 °C
Tensión de prueba	4,6 kV (1 min, 50 Hz) pri-sec 3,2 kV (1 min, 50 Hz) pri-tierra 2,5 kV (1 min, 50 Hz) sec-tierra
Normas	IEC/EN/UNE-EN 61558, CE
Fijación	Tornillería
Peso	3,1 kg

Esquema eléctrico

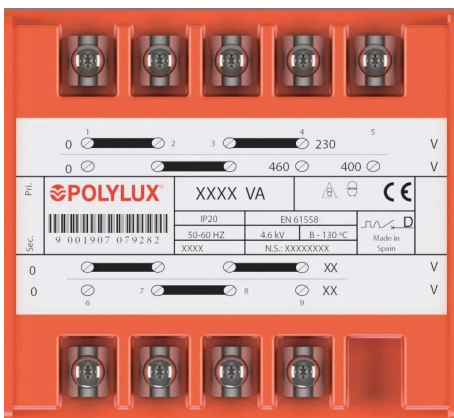


Dimensiones



Dimensiones (AxBxCxDxE): 96x112x110x96x76 mm 60

Conexión eléctrico



≥ 200 VA

Entrada:

230 V

Conexión: 1-4
Puentes: 1-2 / 3-4

400 V

Conexión: 1-5
Puentes: 2-3

460 V

Conexión: 1-4
Puentes: 2-3

Salida:

Referencia NB 12 V
Referencia NC 24 V
Referencia ND 115 V

Referencia NB 24 V
Referencia NC 48 V
Referencia ND 230 V

Conexión: 6-9
Puentes: 6-7 / 8-9

Conexión: 6-9
Puentes: 7-8

Ventajas

Transformador tipo seco encapsulado en resina.

Ventajas de la tecnología de resina:

- Protección contra ambientes corrosivos.
- Protección contra niveles elevados de vibraciones.
- Protección contra esfuerzos electrodinámicos.
- Reducción del nivel de ruido.
- Aumento de la vida útil del producto.

Selección de tensiones mediante puentes metálicos (incluidos).

Fijación mediante tornillos para todas las potencias.

Fijación mediante carril DIN (hasta 100VA) o tornillería.

Posibilidad de fabricación a medida si las especificaciones estándar no son las requeridas.

Aplicaciones

- Los transformadores P, Q y N están especialmente diseñados para adaptar tensiones en aplicaciones de maniobra y control para tensiones de seguridad para el ser humano.
- Otra aplicación importante es el aislamiento galvánico de instalaciones por motivos de seguridad, así como la generación de neutros referenciados a tierra.

Accesorios disponibles

Descargas

- Configuración de puentes de la serie P / Q / N, Potencia:25-100 VA. [Ver video](#)
- Configuración de puentes de la serie P / Q / N, Potencia:160-5000 VA. [Ver video](#)