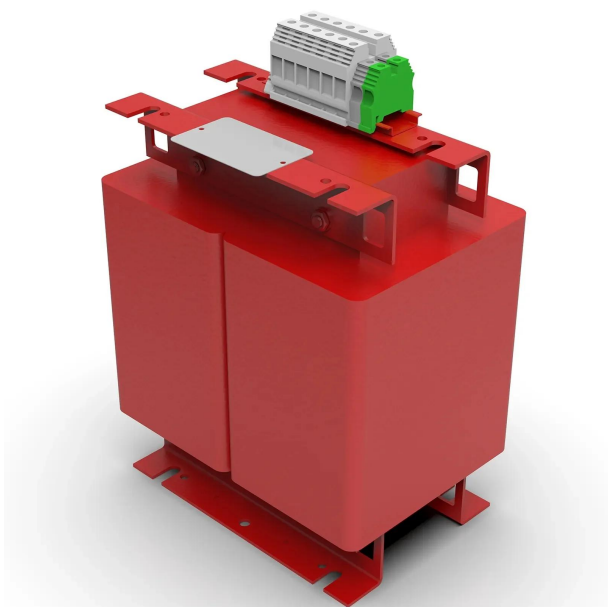


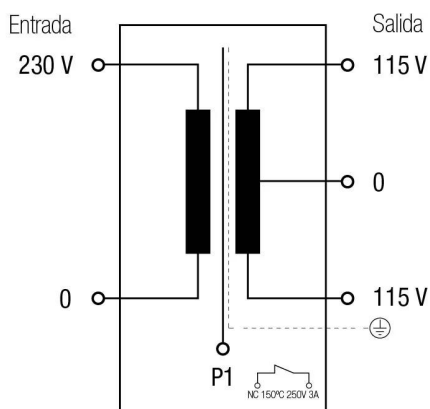
Transformadores de aislamiento monofásicos para uso clínico bajo la norma IEC/EN 61558-2-15 de tipo seco encapsulados en resina para ambientes de alta corrosión y vibración.



### Características técnicas

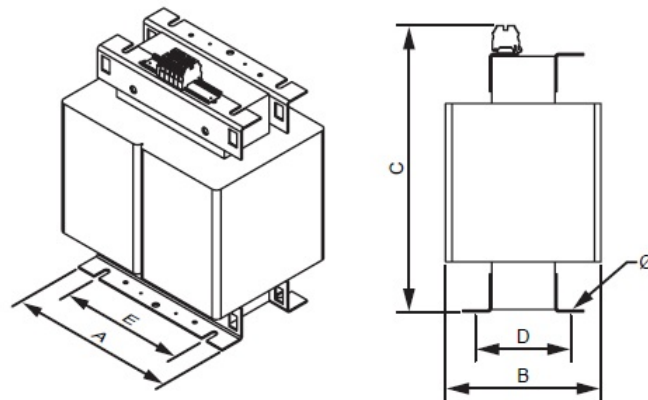
Potencia	5000 VA
Tensión de entrada	230 V
Tensión de salida	230 V (115-0-115 V)
Frecuencia	50/60 Hz
Grado de protección	IP-20
Refrigeración	AN
Temperatura ambiente	45 °C
Punta de conexión	< 8In
Incremento de temperatura	Clase F - 155 °C
Aislantes	Clase H - 180 °C
Bobinado	Clase HC - 200 °C
Tensión de prueba	3,5 kV (1 min, 50 Hz)
Intensidad de vacío	< 3 %
Corriente de fugas (en mA)	< 0,5 mA (sec-tierra)
Normas	IEC/EN/UNE-EN 61558-2-15, CE
Incluye	Protector térmico bimetálico, pantalla electrostática entre 1ª y 2ª y LED de funcionamiento
Peso	48 kg

### Esquema eléctrico



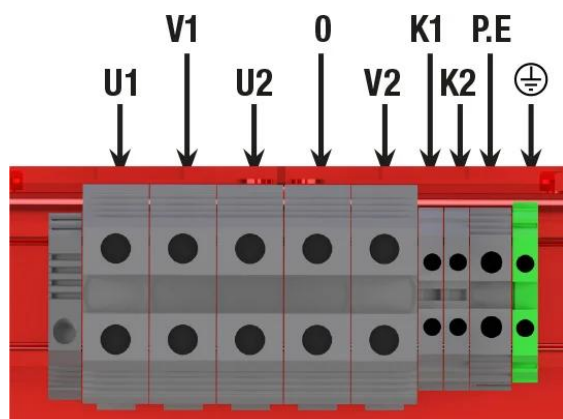
\*Incluye Klixon 150°C 250V 3A

### Dimensiones



Dimensiones (Ax BxCxDxE): 240x170x355x142x180 mm 9Ø

### Conexión eléctrico



- U1 = 0
- V1 = 230 V
- U2 = 115 V
- V2 = 115 V
- K1 = termostato klixon 150°C para 1ª bobina
- K2 = termostato klixon 150°C para 2ª bobina
- P.E = pantalla electrostática

## Ventajas

---

Transformador tipo seco encapsulado en resina para uso clínico según norma IEC / EN 61558-2-15.

Acabado en resina, ofreciendo:

- Protección contra ambientes corrosivos.
- Aumento del aislamiento eléctrico.
- Alto poder de compactación.
- Reducción del nivel de ruido.
- Aumento de la vida útil del producto.

Clase de seguridad I.

Incluye pernos de elevación, contacto bimetálico contra sobre temperatura, pantalla electrostática y LED de funcionamiento.

Corriente de fuga <0,5 mA entre secundario y tierra.

## Aplicaciones

---

- Los transformadores para uso médico son especialmente diseñados para garantizar la seguridad del paciente en hospitales y quirófanos. La serie de transformadores TH está especialmente diseñada para instalaciones eléctricas monofásicas de tipo clínico acorde a la norma IEC/EN 61558-2-15.

## Accesorios disponibles

---

- Sonda PT100.
- Sonda Bimetal.
- Sonda PTC.
- Centralita de temperatura.
- Vigilador de aislamiento.
- Transformador de corriente.
- Señalizador de panel.

## Descargas

---

- [Certificado CE.](#)