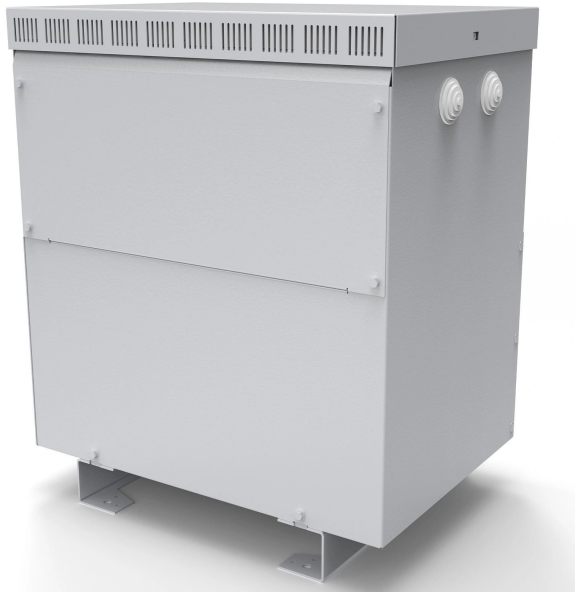


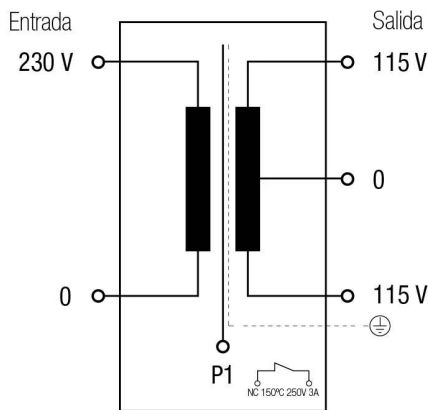
Transformadores de aislamiento monofásicos para uso clínico bajo la norma IEC/EN 61558-2-15 de tipo seco, acabado en barniz anti-flash en caja metálica IP23 con protección para evitar los contactos directos a las partes eléctricas.



Características técnicas

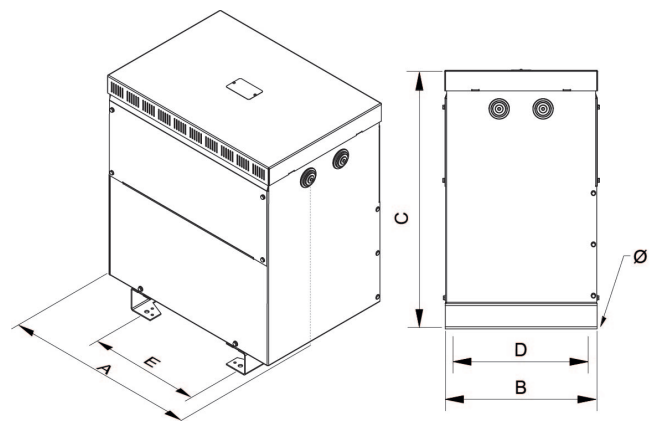
Potencia	6300 VA
Tensión de entrada	230 V
Tensión de salida	230 V (115-0-115 V)
Frecuencia	50/60 Hz
Grado de protección	IP-23/IK-08
Envolvente	Envolvente metálica RAL 7035 (cat. C3 ISO 12994-2)
Refrigeración	ANAN
Temperatura ambiente	45 °C
Punta de conexión	< 8In
Incremento de temperatura	Clase F - 155 °C
Aislantes	Clase H - 180 °C
Bobinado	Clase HC - 200 °C
Tensión de prueba	3,5 kV (1 min, 50 Hz)
Intensidad de vacío	< 3 %
Corriente de fugas (en mA)	< 0,5 mA (sec-tierra)
Normas	IEC/EN/UNE-EN 61558-2-15, CE UL 5085-1 / UL 5085-2 CAN/CSA C22.2 No 66.1-06, CAN/CSA C22.2 No 66.2-06
Certificaciones	UL RECOGNIZED - CONSTRUCTION ONLY - Component FILE: E532753
Incluye	Protector térmico bimetalico y pantalla electrostática entre 1º y 2º
Peso	64 kg

Esquema eléctrico



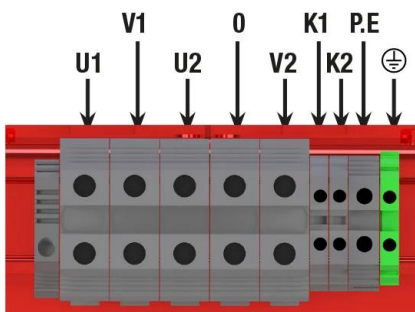
*Incluye Klixon 150°C 250V 3A

Dimensiones



Dimensiones (AxBxCxDxE): 528x415x642x375x345 mm 12Ø

Conexión eléctrico



U1 = 0
 V1 = 230 V
 U2 = 115 V
 V2 = 115 V
 K1 = termostato klixon 150°C para 1ª bobina
 K2 = termostato klixon 150°C para 2ª bobina
 P.E = pantalla electrostática

Transformadores de aislamiento monofásicos para uso clínico bajo la norma IEC/EN 61558-2-15 de tipo seco, acabado en barniz anti-flash en caja metálica IP23 con protección para evitar los contactos directos a las partes eléctricas.

Ventajas

Transformador tipo seco para uso clínico según norma IEC / EN 61558-2-15.

Acabado en Barniz anti-flash, ofreciendo:

- Protección contra ambientes corrosivos.
- Aumento del aislamiento eléctrico.
- Alto poder de compactación.
- Reducción del nivel de ruido.
- Aumento de la vida útil del producto.
- Envoltente IP-23, caja metálica pintada con resina poliéster RAL 7035 (cat. C4 ISO 12994-2).

Clase de seguridad I.

Incluye pernos de elevación, contacto bimetálico contra sobre temperatura y pantalla electroestática.

Corriente de fuga <0,5 mA entre secundario y tierra y <3,5 mA entre secundario y envoltente.

Aplicaciones

- Los transformadores para uso médico son especialmente diseñados para garantizar la seguridad del paciente en hospitales y quirófanos. La serie de transformadores TH está especialmente diseñada para instalaciones eléctricas monofásicas de tipo clínico acorde a la norma IEC/EN 61558-2-15.

Accesorios disponibles

- Sonda PT100.
- Sonda Bimetal.
- Sonda PTC.
- Centralita de temperatura.
- Vigilador de aislamiento.
- Transformador de corriente.
- Señalizador de panel.

Descargas

- [Certificado CE.](#)