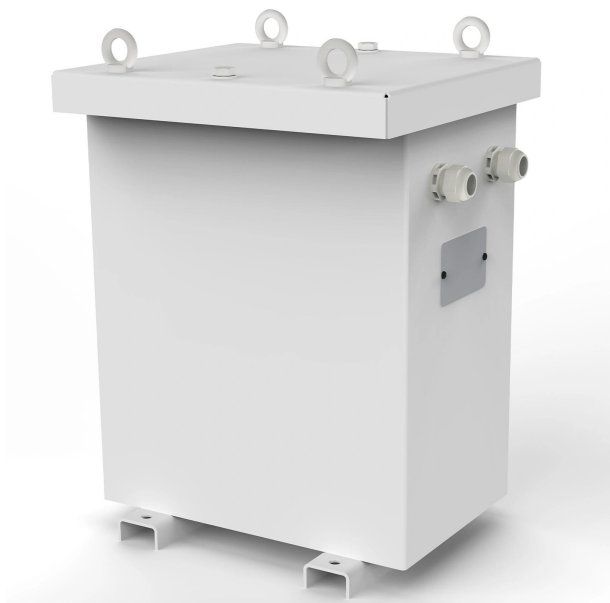


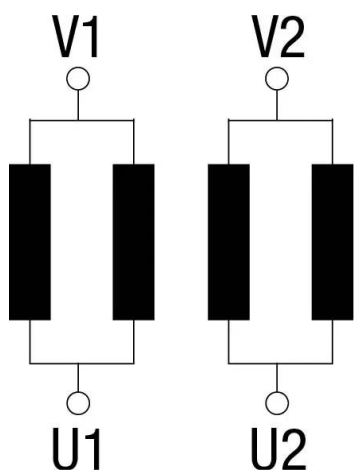
Transformadores de aislamiento monofásicos con baja punta de conexión tipo seco, acabado en barniz anti-flash en caja metálica IP54/65 con protección contra polvo y agua.



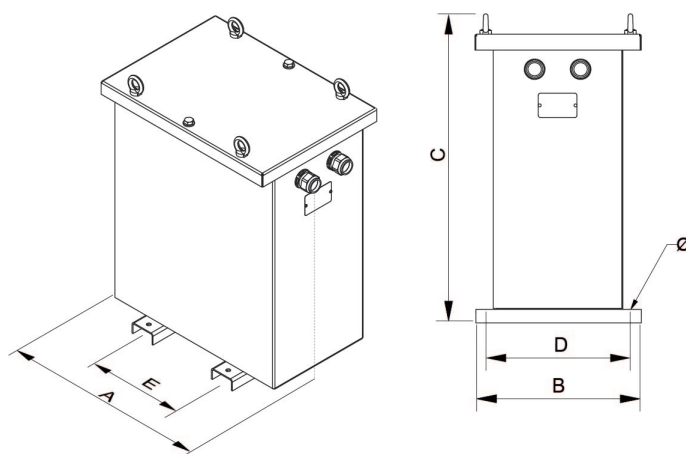
## Características técnicas

|                           |                         |
|---------------------------|-------------------------|
| Potencia                  | 10 kVA                  |
| Tensión de entrada        | 230 V                   |
| Tensión de salida         | 230 V                   |
| Frecuencia                | 50/60 Hz                |
| Grado de protección       | IP-65 / IK-10           |
| Refrigeración             | ANAN                    |
| Temperatura ambiente      | 45 °C                   |
| Incremento de temperatura | Clase F - 155 °C        |
| Aislantes                 | Clase H - 180 °C        |
| Bobinado                  | Clase HC - 200 °C       |
| Punta de conexión         | < 5In                   |
| Eficiencia (%)            | >95%                    |
| Nivel de ruido (dB)       | <40dB                   |
| Tensión de prueba         | 3 kV (1 min, 50 Hz)     |
| Normas                    | IEC/EN/UNE-EN 61558, CE |
| Peso                      | 137 kg                  |

## Esquema eléctrico

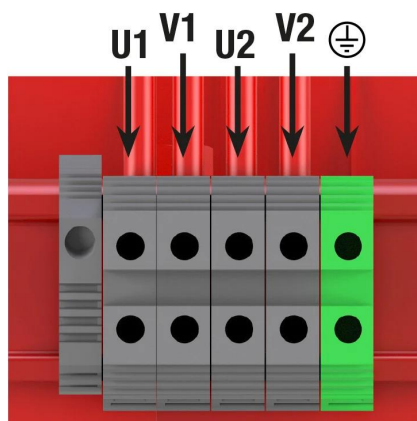


## Dimensiones



Dimensiones (AxBxCxDxE): 694x413x764x370x350 mm 11Ø

## Conexión eléctrico



## Ventajas

---

Transformador tipo seco.

Rendimiento superior al 95%.

Bajas pérdidas, reduciendo el consumo de la instalación.

Bajo ruido < 40Db

Baja punta de conexión entre 3 y 5In, para protecciones de entrada curva B o C y a su intensidad nominal.

Acabado en Barniz anti-flash, por inmersión ofreciendo:

Sobrecarga máxima 200% 2 segundos.

- Protección contra ambientes corrosivos.
- Aumento del aislamiento eléctrico.
- Alto poder de compactación.
- Reducción del nivel de ruido.
- Aumento de la vida útil del producto.

Clase de seguridad I.

Envoltente IP-65 hasta 16 kVA y IP-54 desde 20 kVA (para un grado IP65 consulta, caja metálica pintada con resina poliéster RAL 7035 (cat. C4 ISO 12994-2).

Incluye prensaestopas y silent-blocks.

Posibilidad de fabricación a medida si las especificaciones estándar no son las requeridas.

## Aplicaciones

---

- Los transformadores TK5IN son utilizados cuando se necesita aislamiento galvánico en instalaciones monofásicas.
- También son utilizados para pasar de Fase-Fase a Fase-Neutro.
- Por otro lado, se utilizan cuando se necesita desvincular el neutro de tierra de aquellas instalaciones con Fase-Neutro aterrado.
- En instalaciones donde tengamos cargas que en funcionamiento normal tengan un nivel elevado de fugas a tierra, los transformadores TK5IN pueden aislarlas, evitando de esa manera el salto intempestivo del diferencial.
- En instalaciones donde pueda haber pequeños picos de tensión o ruido eléctrico, los transformadores TK5IN ayudan a mejorar la calidad de la señal que alimenta a las cargas.
- En instalaciones exteriores donde las condiciones climatológicas son adversas, la versión TK5INZ con envoltente exterior IP-54/65 ofrece una solución óptima.

## Accesorios disponibles

---

- Sonda PT100.
- Sonda Bimetal.
- Sonda PTC.
- Centralita de temperatura.
- Caja metálica pintada con resina poliéster RAL 7032 (cat. C5 ISO 12994-2).

## Descargas

---

- [Generación de neutro - Puentes TK5IN \(salida F+N\).](#)
- [Manual de instalación y mantenimiento.](#)
- [Certificado CE.](#)